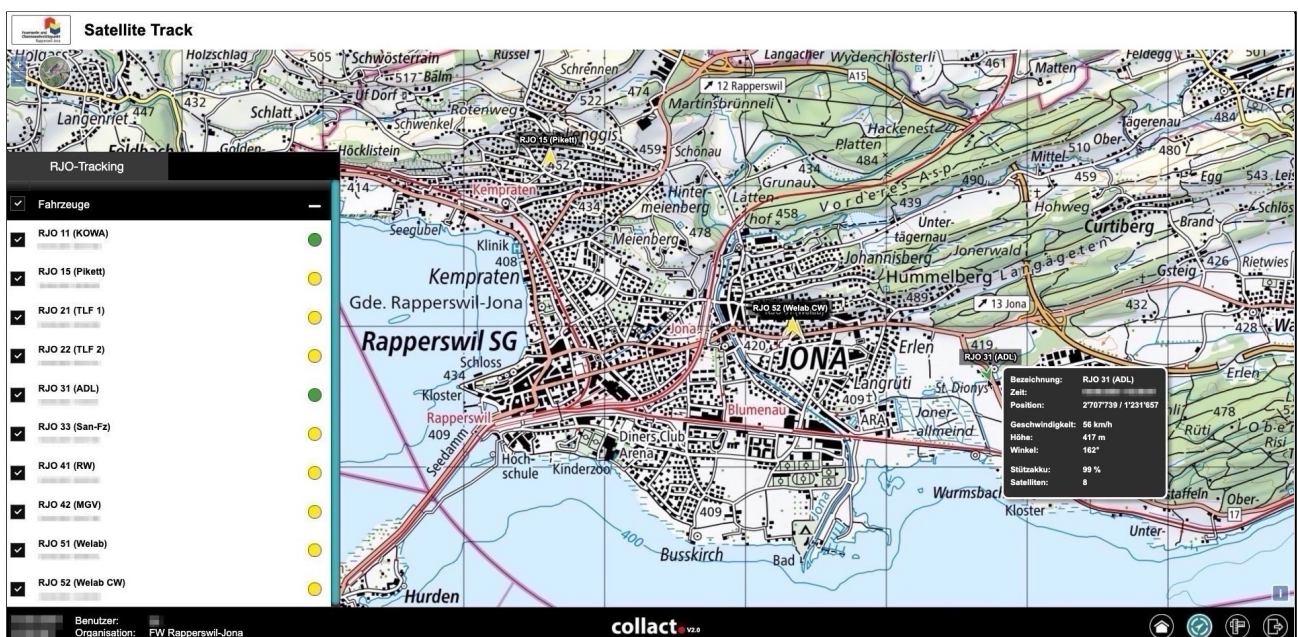


Tracking aller Fahrzeuge mit dem SpotPilot










Unsere Zielführungs-Lösung, der SpotPilot, erleichtert und automatisiert die Navigation vom Ausrückort bis zum Einsatzort. Mittels automatischer Alarmübernahme und integrierter Auflösung der GPS-Koordinaten, werden Sie innert kürzester Zeit punktgenau zum Ziel geführt. Der SpotPilot durften wir im Jahr 2019 erstmalig dem Markt präsentieren und steht seitdem bei vielen Blaulichtorganisationen im tagtäglichen Betrieb. Ein Dauerbetrieb ist dank unserer x-fach bewährten Hardware möglich, die bereits in hunderten von Fahrzeugen bei schweizer Blaulichtorganisationen im Einsatz steht.

Der SpotPilot gibt es in zwei Versionen; eine Standard- und eine Performance-Ausführung. Wobei die Performance-Version nebst der Grundfunktionen der Zielführung auch dazu in der Lage ist, ein gesichertes lokales Netzwerk über LAN und WLAN im und um das Fahrzeug bereitzustellen. Nebst des Netzwerkes verfügt diese Version auch über eine hochpräzise GPS-Ortung des Fahrzeugs mittels eines u-blox GPS-Receiver inkl. Dead Reckoning. Dead Reckoning steht für eine Koppelnavigation bei dem das Fahrzeug mit zusätzlichen Messdaten noch genauer geortet werden kann. Auch dann etwa, wenn keine Satelliten-Verbindung existiert. Dabei werden Bewegungsrichtung-, Beschleunigung- und Tachometer-Daten dynamisch bei der Ermittlung der Position mit einberechnet.

Da uns die Performance-Version diese präzise Ortung ermöglicht und in jedem SpotPilot eine SIM-Karte verbaut ist, können wir diese Daten aufbereitet anderen Diensten zur Verfügung stellen. So wurde etwa collect.satellite mit der Option Track und collect.go insofern weiterentwickelt, damit diese die Daten visualisiert bereitstellen können. Das collect.satellite ist die online Lage- und Einsatzkarte der Einsatzführungs-Software collect, welche insbesondere bei Elementarereignisse wie Unwetter im Einsatz steht. Im collect.satellite wird eine Vielzahl an Informationen (unter anderem: Position, Geschwindigkeit, Höhe, Akkustand, usw.) in Echtzeit aufgeführt. Sehen Sie selbst im nachstehenden Bild von einem unserer Kunden.



Bei der Anbindung an collact werden diverse an Informationen und Zuständen laufend dem Server übermittelt. Auch etwa das Fahrzeug kann unterschiedliche Zustände besitzen. Etwa folgende werden hierbei aktiv dargestellt.

	Objekt in Bewegung Bewegungssensor ist aktiv oder die aktuelle Position ist > 20 Meter im Vergleich zur vorhergehenden Position [abhängig vom Trackertyp]
	Objekt im Stillstand Bewegungssensor ist inaktiv (Stillstand > 60 s) oder die aktuelle Position ist < 20 Meter im Vergleich zur vorhergehenden Position [abhängig vom Trackertyp]
	Privatmodus Der Fahrer befindet sich auf Privatfahrt (Gerät ist über Schalter in Armaturenbrett deaktiviert)
	Objektstatus unbekannt Das Gerät hat > 90 min. keine Statusmeldung mehr übermittelt Mögliche Gründe: <ul style="list-style-type: none"> kein Mobilfunknetz [Tiefgarage, fehlende Netzabdeckung, Ausfall Mobilfunknetz] Stromversorgung zum Gerät unterbrochen SIM-Karte defekt Gerät defekt
	Akku-Ladestand des Trackers < 20%
	Objekt in Bewegung inkl. Fahrtrichtung [Karte]
	Objekt im Stillstand inkl. letzte Ausrichtung [Karte]
	Objekt im Privatmodus inkl. letzte Ausrichtung [Karte]
	Objektstatus unbekannt inkl. letzte Ausrichtung [Karte]

Wünschen Sie keine Zielführung und nur die Positionierungen ihrer Fahrzeuge im collact? So empfehlen wir Ihnen die gesonderten mobilen Tracker im Bundle mit einem inklusiven Datenabo für 3 Jahre.

Haben wir ihr Interesse geweckt? Zögern Sie nicht uns zu kontaktieren.

Thun, 18.06.2021