

---

## Neuerungen in collact

Bereits einige Monate ist es her, seitdem wir die letzten Updates der Einsatzführungs-Software collact kommunizieren durften. In der Zwischenzeit ist bei uns die Entwicklung aber nicht etwa stillgestanden, sondern sie war fleissig am Implementieren von neuen Funktionalitäten um unseren Kunden ein noch besseres Erlebnis bei der Bedienung von collact zu ermöglichen. Insbesondere haben wir unsere Ressourcen zur Weiterentwicklung des collact.go, der Front-Software von collact, eingesetzt und dabei in den letzten Monaten die neueste Version fertiggestellt. Zukünftig wird auch noch dem collact.admin eine Aktualisierung mit vielen neuen Funktionen widerfahren. Seien Sie also gespannt...

Natürlich führte nicht eine einzige grosser Änderung zum gewünschten Ergebnis, sondern vielmehr viele kleinere inkrementelle Schritte zur neuesten Version. Dies gilt nicht nur für das collact.go sondern generell für die Entwicklung unserer Einsatzführungs-Software. Wir sind auch dankbar auf die stets konstruktiven und hilfreichen Feedbacks unserer langjährigen Kunden. Damit Sie sich ein konkreteres Bild aller Änderungen machen können, haben wir alle relevanten Änderungen, die der Endbenutzer sieht und betrifft, hier kurz übersichtlich aufgelistet. Auf den nachfolgenden Seiten finden Sie zudem die etwas ausführlichere Release-Notes zur neuen Version V2.9.30

### Neue Funktionalitäten

- Automatische Einsatzplan-Belieferung von FloriPlan
- Inkrementelle Synchronisation
- Automatische inkrementelle Synchronisation im Hintergrund
- Webbrowser-App
- Schnittstelle / Integration isiMET (ab Version 10, kostenpflichtig)
- Sicherheitsfeature wenn collact.go > 30 Tage offline
- Hinweisfenster wenn Gerät > 48 Stunden offline
- GPS-Positionen von Fahrzeugen

### Verbesserungen

- Verbesserte Anzeige der Gerätestati
- Schnellerer Start der Applikation
- Optimiertes Laden bei grösserer Anzahl neuer Einsatztickets
- Erweiterung der Einsatzstichwort-Liste
- Allgemeine Performance-Verbesserungen

### Bugfixes

- Änderung der Schnittstelle bei swisstopo
- Abfrage des Lizenzschlüssels bei unzureichender Datenverbindung
- Eingabe eines Textes mit der Eingabetaste (Enter) bestätigen

- + **Inkrementelle Synchronisation:** kann unter „Einstellungen“ bei Bedarf von jedem collact.go ausgeführt werden (in Ergänzung zu einer Vollsynchronisation, es werden Signaturen, Dokumente, Layer und Stile synchronisiert, jedoch keine Änderungen von Protokollkategorien oder generelle Einstellungen)

### Synchronisation der Daten:

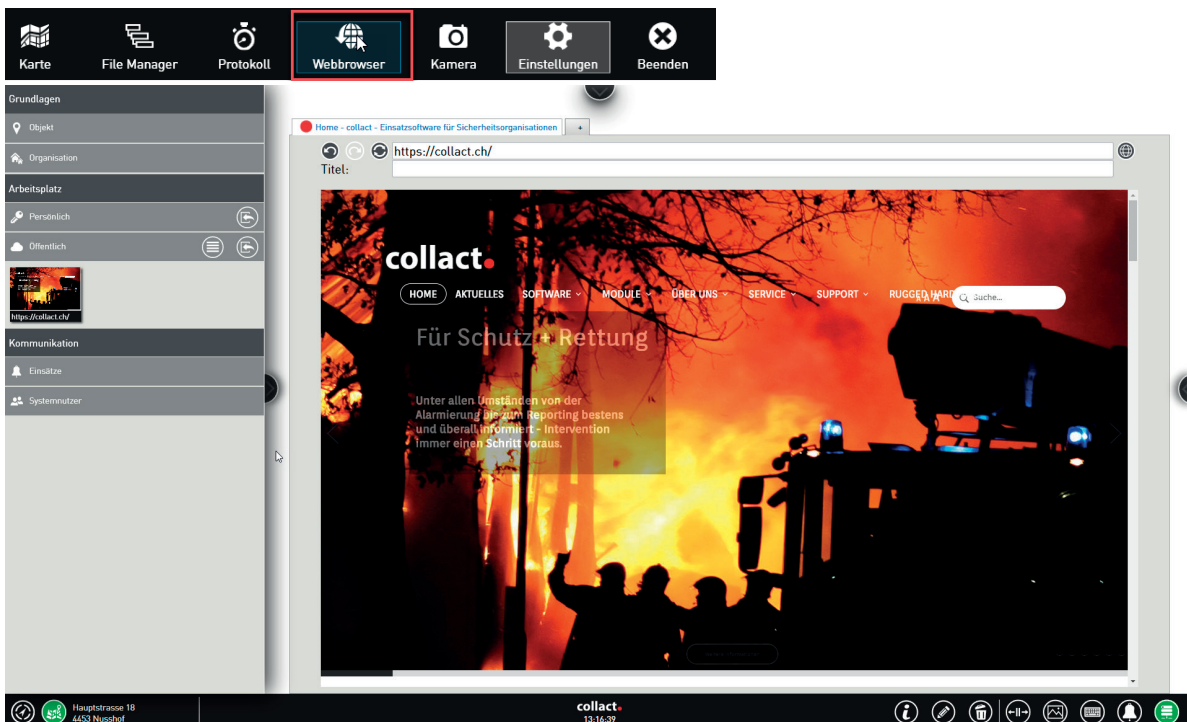
- Alle Daten komplett (inkl. Dokumente)
- Fehlende / abweichende Daten

Daten synchronisieren

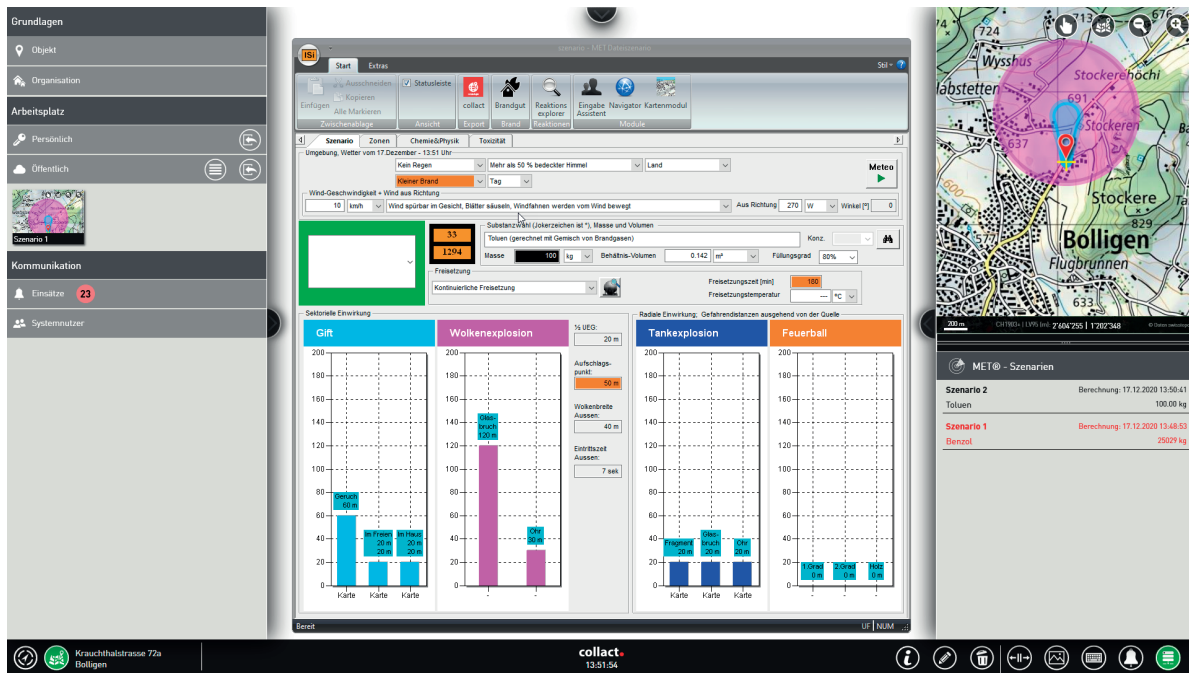
- + **Automatische inkrementelle Synchronisation im Hintergrund:** ist kein Einsatz aktiv oder ist das letzte Einsatzticket älter als 6 Stunden, werden neue oder geänderte Daten (Dokumente, Einsatzobjekte & Signaturen) alle 15 min. (XX.00, XX.15, XX.30 und XX.45) im Hintergrund synchronisiert (der Status der letzten erfolgten inkrementellen Synchronisation ist unter „Einstellungen“ mit einem entsprechenden Zeitstempel ersichtlich)

Letzte erfolgreiche inkrementelle Synchronisation: 14.12.2020 15:14:16

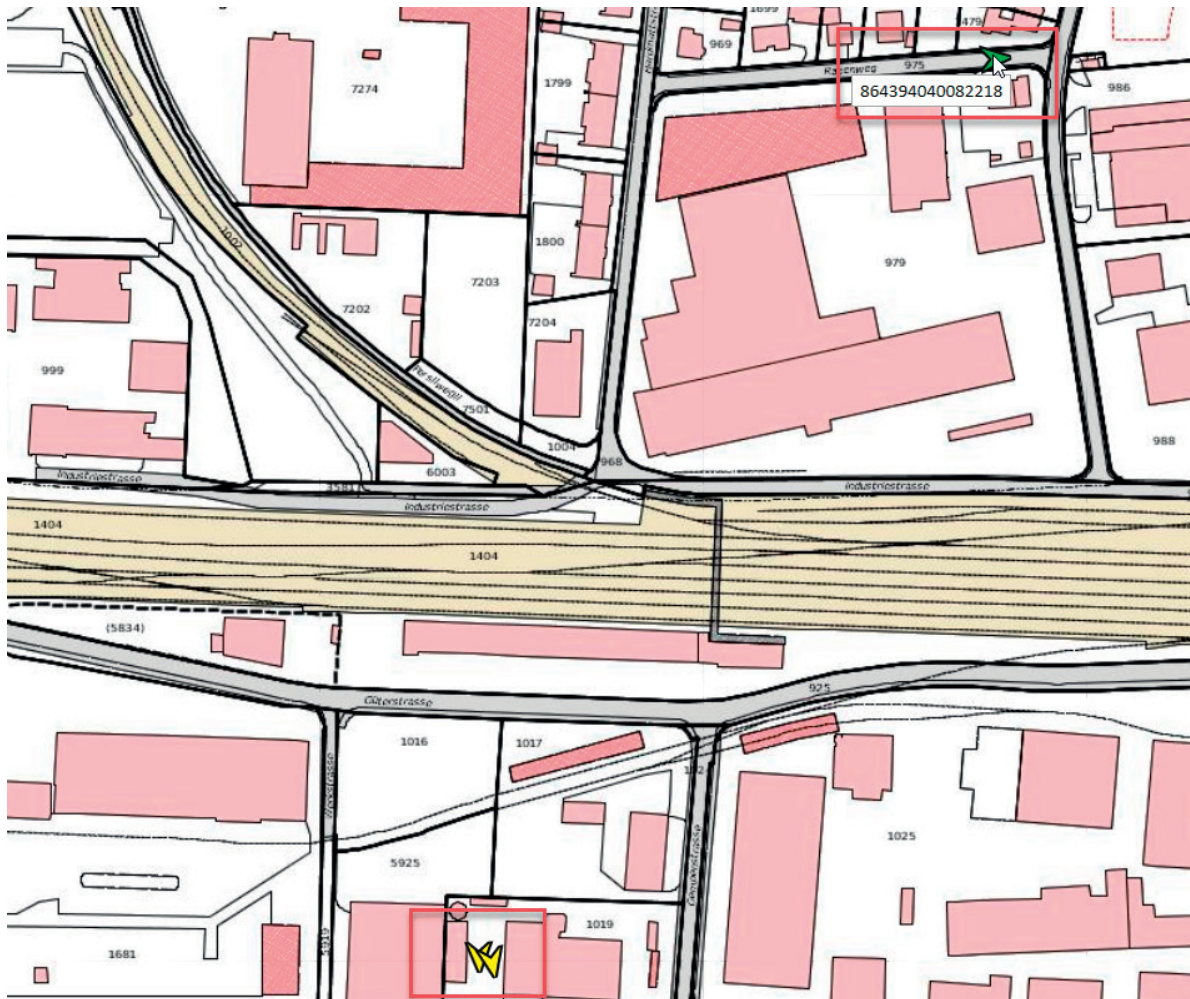
- + **Webbrowser:** In der Appleiste gibt es neu einen in collact integrierten, einfachen Browser (Startseite: Google), der die Möglichkeit bietet, URLs über den Arbeitsplatz auszutauschen oder persönlich abzuliegen; wird eine URL in einem PDF-Dokument innerhalb von collact erkannt, öffnet sich automatisch der integrierte Browser (Funktionen des Browsers: Öffnen von mehreren Tabs, Vor/Zurück)



- + **Schnittstelle / Integration isiMET (ab Version 10, kostenpflichtig):** Darstellung der Berechnungsergebnisse aus isiMET in collect, Einbettung von isiMET in das Hauptfenster von collect (kann auch eigenständig ausserhalb von collect gestartet werden), Verschiebung des Ausbreitungsortes (wenn ungleich Einsatzort), Anzeige von Distanz, Menge und Stoffname inkl. Berechnungszeitpunkt, Löschen von nicht mehr benötigten Rechenergebnissen, Vorschau der Ausbreitung, Synchronisation von Vorschau-Ergebnissen über Arbeitsplatz (öffentlich) oder private Ablage



- + **Schnittstelle FloriPlan:** Einsatzobjekte und Dokumente, die in der Einsatzplanungssoftware FloriPlan erfasst wurden, können direkt in collect importiert und ohne das Öffnen / Freigabe via collect.admin synchronisiert werden (siehe auch automatische inkrementelle Synchronisation im Hintergrund) – diese Objekte können nicht im collect.admin editiert oder gelöscht werden
- + **Sicherheitsfeature:** wenn ein collect.go mehr als 30 Tage offline war, ist ein einmaliger Start der Applikation online zwingend notwendig (diese Massnahme soll verhindern, dass ein uneingeschränkter Offline-Zugriff z.B. bei Diebstahl möglich ist), ein entsprechendes Hinweisfenster erscheint
- + **Hinweisfenster:** ist ein Gerät länger als 48 Stunden offline, erscheint eine entsprechende Hinweisbox (jeweils alle 48 Stunden), wann sich das Gerät letztmalig am collect Server registriert hat (der Betrieb bis zu 30 Tage offline ist weiterhin möglich)
- + **GPS-Positionen von Fahrzeugtrackern:** Optionale Anzeige der Positionen von Fahrzeugtrackern (in Kombination mit collect.track, SpotPilot, Anyrover - kostenpflichtig) inkl. Bezeichnung (Tooltip) und den Stati „Bewegung“ (grün) oder „Stillstand“ (gelb); die Anzeige erfolgt über den GPS-Layer und kann dort für alle GPS-Signale (collect.go und Fahrzeugtracker) geräteabhängig deaktiviert werden



- \* Verbesserte Anzeige der Gerätestati (Online, Offline, gleicher Einsatz) und GPS-Stati der collect.go Geräte
- \* Schnellerer Start der Applikation, optimierte Erkennung von Online-/Offline-Betrieb
- \* Optimiertes Laden bei einer grösseren Anzahl neuer Einsatztickets seit letztem Systemstart
- \* Erweiterung der Einsatzstichwort-Liste in der Einsatzverwaltung, alphabetische Sortierung
- \* Allgemeine Performance-Verbesserungen
- Einsatzverwaltung: Adressprüfung bei der Auslösung von manuellen Alarmen (Änderung der Schnittstelle bei swisstopo)
- Abfrage des Lizenzschlüssels bei unzureichender Datenverbindung (geringe Bandbreite)
- Schnellprotokoll: Die Eingabe eines Textes kann jetzt ebenfalls mit der Eingabetaste (Enter) bestätigt werden

#### Legende

- + Neue Funktionalität
- \* Verbesserung
- Bugfix

#### Hinweise

- » **Zur Gewährleistung der Kompatibilität müssen alle Geräte innerhalb der Organisation auf die gleiche Version aktualisiert werden**